

バイオメカニクスに関連した研究ができる大学・大学院の紹介

研究室名：筑波技術大学保健科学部 佐久間・木村研究室

大学

大学名 筑波技術大学
学部名 保健科学部
学科名 保健学科理学療法学専攻

どうやったら研究室で学べるの？

本学は視覚障害をもつ人のための我が国唯一の国立大学です。理学療法士の養成課程において身体運動のバイオメカニクスを学びます。また4年生で開講される理学療法研究法で佐久間亨を指導教員として選択すると本研究室で学ぶことができます。

大学院

大学名 筑波技術大学大学院
研究科名 技術科学研究科
課程名 修士課程

どうやったら研究室で学べるの？

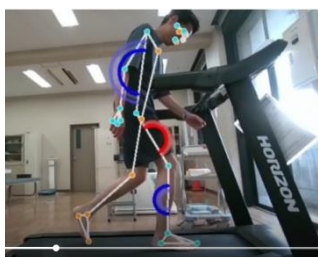
大学院に進学し、佐久間亨を指導教員として選んでください。受験資格は理学療法士の国家資格を有すること、視覚障害があることです。

(詳しくは以下のQRコードから大学HPをご覧ください)

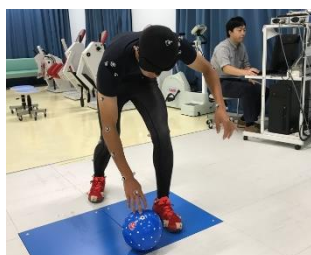


こんな研究室です

「歩く」「走る」などの人の基礎的な動きのメカニズムの研究、パラアスリートの動作解析、靴やインソールの適合性の評価などに取り組んでいます。



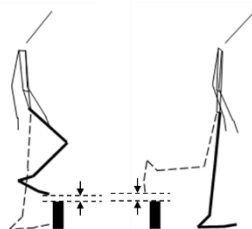
筋電情報のリアルタイムアニメーション



ブラインドサッカー日本代表選手のシュート動作



ランニングフォームをアニメーションで比較



高齢者の転倒防止の研究



靴と足部のフィット性の研究



走動作中の障害リスクの研究

問い合わせ先：佐久間亨 ✉ sakuma@k.tsukuba-tech.ac.jp