

バイオメカニクスに関連した研究ができる大学院の紹介

研究室名：東北大学大学院 医学系研究科 運動学分野
 東北大学大学院 医工学研究科 スポーツ健康科学

大学名 東北大学大学院
 研究科名 医学系研究科
 講座名 運動学分野
 課程名 博士前期課程
 博士後期課程

大学名 東北大学大学院
 研究科名 医工学研究科
 研究室名 スポーツ健康科学
 課程名 博士前期課程
 博士後期課程

どうやったら研究室で学べるの？

大学院に進学し、山田陽介を指導教員として選んでください。事前に面談やメールで相談してください！他大学からの進学者も積極的に受け入れています。学振 PD やポストクの受け入れなども行っています。

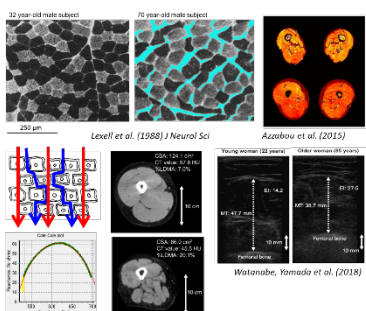
どうやったら研究室で学べるの？

大学院に進学し、山田陽介を指導教員として選んでください。事前に面談やメールで相談してください！他大学からの進学者も積極的に受け入れています。学振 PD やポストクの受け入れなども行っています。

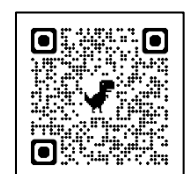
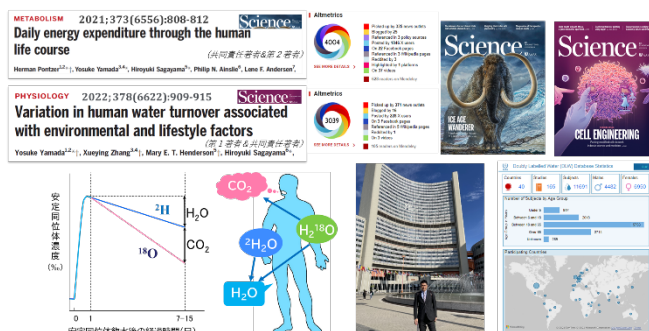
こんな研究室です

東北大学は、日本で唯一『国際卓越研究大学』に認定された大学で、世界トップレベルの研究を目指しています。当研究室では、スポーツパフォーマンスの向上、または、健康の維持増進を対象として、確かな医学生理学的知識（運動・栄養・環境生理学を含む）を習得したうえで、医工学技術（MRI、CT、超音波、生体電気インピーダンス法、同位体質量分析、呼気分析、神経科学、バイオメカニクス等）の活用および新規手法の開発を行っています。積極的な学際研究や国際共同研究を実施することで、卓越した研究の発展を目指す人材を育成することを目標としています。大学院生の得意な研究領域に応じて、**1.人を対象とした医学生理学研究、2.動物や細胞を対象とした分子生物学研究、3.大規模データを対象とした疫学研究や機械学習研究、4.スポーツ・健康・医療に関連した機器の開発研究**のいずれかに取り組んでもらいます。

骨格筋の質の評価法開発



エネルギーと水の代謝の大規模な国際研究



大学院 HP

問い合わせ先：東北大学大学院医学系研究科運動学分野
 山田陽介 ✉ sports.med@grp.tohoku.ac.jp