

研究室名：立命館大学スポーツ健康科学部伊坂研究室

## 大学

大学名 立命館大学  
 学部名 スポーツ健康科学部  
 学科名 スポーツ健康科学科

## 大学院

大学名 立命館大学大学院  
 研究科名 スポーツ健康科学研究科  
 課程名 博士課程前期/後期課程

### どうやったら研究室で学べるの？

ゼミ・研究室選択の際に、指導教員として伊坂忠夫先生を選択してください！  
 ぜひ、研究室でお会いしましょう！！



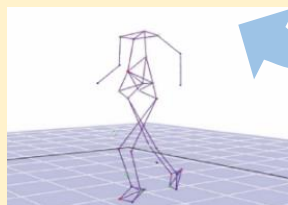
学部ホームページ



研究科ホームページ

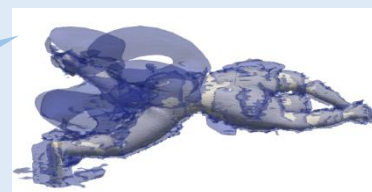
## こんな研究室です

### 様々なスポーツの動作解析



スポーツ選手はどのように体を動かしているのだろう？

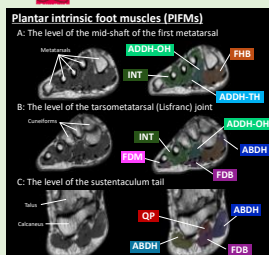
### シミュレーション解析



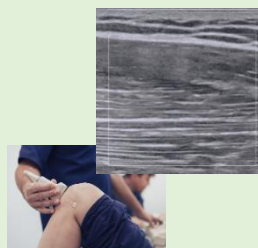
もし身体を〇〇と動かしてみたら、どうなるのだろう？

## 人体の“フシギ”に迫る 応用バイオメカニクス研究

人の体はどんな形をしているのだろう？



### 様々な筋の形態計測



どんなトレーニングをしたら効率的に筋肉を増やせるのだろう？



### 様々なトレーニング効果の検証

詳しくはこちら→



ホームページ



YouTubeチャンネル

問い合わせ先：伊坂研究室  
 ✉ritsumeisakalab@gmail.com