

バイオメカニクスに関連した研究ができる大学・大学院の紹介

研究室名：同志社大学スポーツ健康科学部 若原研究室

大学

大学名 同志社大学

学部名 スポーツ健康科学部

学科名 スポーツ健康科学科

どうやったら研究室で学べるの？

3年生と4年生で開講される演習（ゼミ）の担当教員として若原を選択すると、本研究室で学ぶことができます。1年生や2年生でも、勉強会や実験に参加することが可能です！

大学院

大学名 同志社大学大学院

研究科名 スポーツ健康科学研究科

課程名 博士課程（前期課程）

博士課程（後期課程）は
応相談

どうやったら研究室で学べるの？

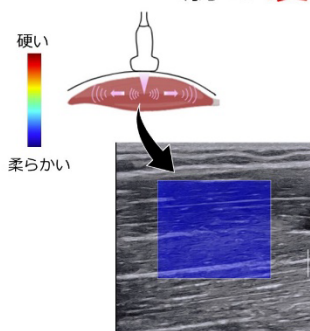
大学院の入試で志望教員として若原を選んでください。他大学からの進学者も積極的に受け入れております。事前にEメールでご連絡ください！

以下の研究に取り組んでいます

いまだ知らぬ「筋の世界」

～最新技術でひも解く7つの研究～

筋の硬さを評価する

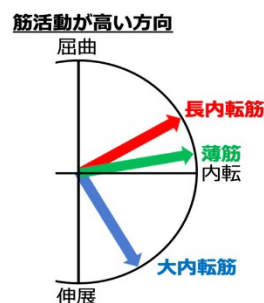


エコーによって筋の「硬さ」を測定

- ①. **ストレッチング**によって筋は本当に柔らかくなる？
- ②. **筋カトレーニング**によって筋を柔らかくできる！？



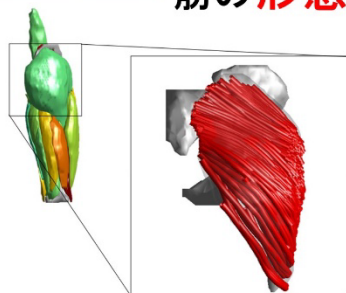
筋の活動を評価する



表面筋電図によって筋の「活動」を測定

- ③. **股関節内転筋群**の活動が高いのは「内転」方向？
- ④. **筋カトレーニング**で活動が高い方向が変化する？

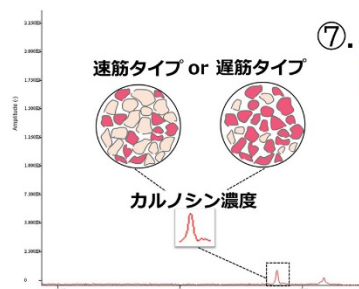
筋の形態を評価する



MRIによって筋の「正確な形」を測定

- ⑤. アスリートの筋の形は**専門競技**によって異なる！？
- ⑥. 筋の形から**力が出しやすい方向**がわかる！？

筋の性質を評価する



MRIによって筋の「タイプ」を推定

- ⑦. 筋が柔らかい人は**速筋タイプ**！？

若原研究室サイト

