

バイオメカニクスに関連した研究ができる大学・大学院の紹介

研究室名：**早稲田大学 スポーツ科学部 川上研究室**

大学

大学名 **早稲田大学**

学部名 **スポーツ科学部**

演習名 **身体運動のメカニズム**

どうやったら研究室で学べるの？

学部 2 年次後期から所属する演習(専門ゼミ)で指導教員として川上泰雄を選択すると本研究室で学ぶことができます。ゼミ見学も随時可能です。

大学院

大学名 **早稲田大学大学院**

研究科名 **スポーツ科学研究科**

課程名 **修士課程、博士後期課程**

どうやったら研究室で学べるの？

大学院進学時に川上泰雄（生体ダイナミクス研究室）を指導教員に選んでください。受験前に面談やメールでご相談ください。他大学からの進学者や留学生も受け入れています。



こんな研究室です

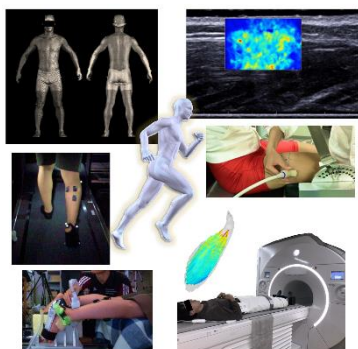
**バイオメカニクスや運動生理学の観点から、
身体運動の仕組みに迫るための研究を進めています！**



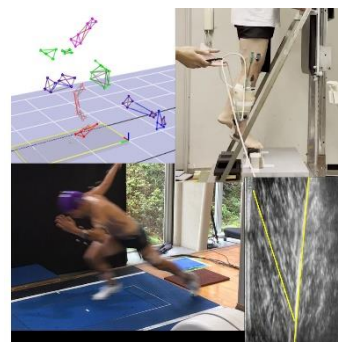
研究室 HP

— 主な研究テーマ —

骨格筋・腱・筋膜の形状・機能



筋力・筋パワーの神経機構・
機能解剖・バイオメカニクス解析



成長・トレーニング・加齢による
身体機能・筋機能の変化

問い合わせ先：早稲田大学スポーツ科学学術院 川上泰雄
✉ykawa あっと waseda.jp（あっとを英文字に）